

KENNZAHLEN ZUM GESCHÄFTSVERLAUF

| KENNZAHL | 2019 | 2018 |
|--|---------|---------|
| Finanzen¹ (Mio. €) | | |
| Eigenkapital | 91,6 | 90,1 |
| Anlagevermögen | 566,1 | 536,7 |
| Umlaufvermögen | 66,6 | 45,3 |
| Investitionen ² | 65,7 | 78,3 |
| Umsatzerlöse | 348,4 | 320,6 |
| Personalaufwand | 86,8 | 86,5 |
| Konzernergebnis | -16,7 | -17,3 |
| Mitarbeiter | | |
| Mitarbeiter ³ | 1.070 | 1.073 |
| Anteil Frauen ⁴ (%) | 30,0 | 24,3 |
| Absatz | | |
| Strom (Mio. kWh) | 972,3 | 856,8 |
| Erdgas (Mio. kWh) | 795,5 | 878,0 |
| Fernwärme (Mio. kWh) | 494,5 | 476,9 |
| Wasser ⁵ (Mio. m ³) | 10,1 | 11,0 |
| Netze (km) | | |
| Strom | 1.765,0 | 1.754,9 |
| Erdgas | 887,5 | 886,5 |
| Fernwärme | 223,4 | 223,2 |
| Wasser ⁵ | 668,4 | 668,1 |
| Glasfaser | 186,4 | 160,6 |

| STADTWERKE HEIDELBERG KONZERN | 2019 | 2018 |
|---|---------|---------|
| Erzeugungsanlagen | | |
| Wärme und Strom | 338 | 313 |
| Bäder | | |
| Hallen- und Freibäder | 5 | 5 |
| Parken | | |
| Parkhäuser | 4 | 4 |
| Verkehrsinfrastruktur | | |
| Gleislänge Straßenbahn (km) | 54.000 | 53.877 |
| Ressourcenschutz | | |
| Gesamt-Energieverbrauch ⁶ (MWh) | 193.047 | 187.800 |
| Gesamt-CO ₂ -Emissionen ⁷ (t) | 17.356 | 18.633 |
| Versiegelte Fläche ⁸ (m ²) | 145.386 | 145.386 |

1 | Konsolidiert; inklusive Stadtwerke Neckargemünd und Stromnetz Neckargemünd

2 | Anlagezugänge (immaterielle Vermögensgegenstände und Sachanlagen)

3 | Ohne Auszubildende, inklusive 268 an die rnv Überlassene; Stand: 31.12.2019

4 | Ohne rnv-Überlassene

5 | Im Auftrag der Stadtbetriebe Heidelberg, Betriebsführung durch die Stadtwerke Heidelberg

6 | Eigenverbrauch an Strom, Gas und Fernwärme für Gebäude, Anlagen und Dienstleistungen

7 | CO₂-Äquivalent; Emissionen aus dem Eigenverbrauch und dem Brennstoffverbrauch zur Eigenerzeugung; mit SF₆, F-Gasen und Methan

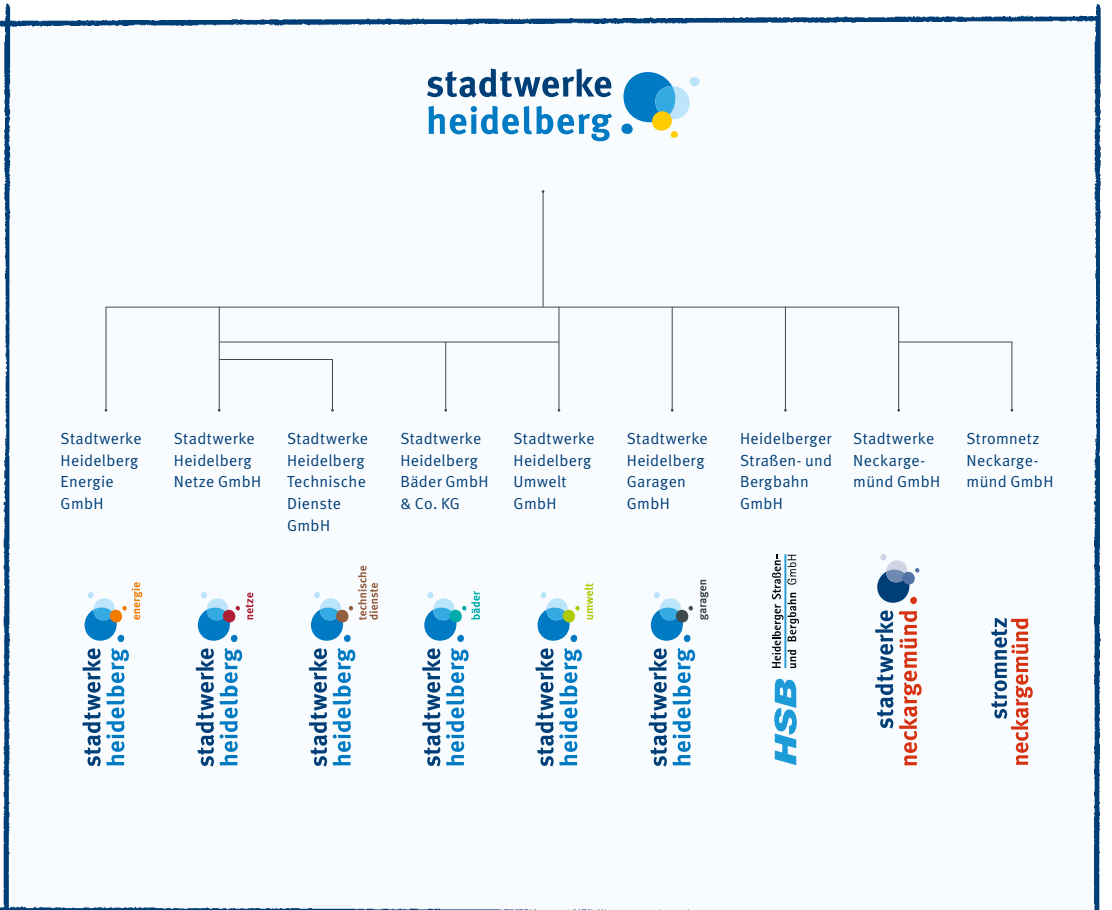
8 | Ohne Stadtwerke Neckargemünd und ohne Stromnetz Neckargemünd

DER HEIDELBERGER WEG



DIE STADTWERKE HEIDELBERG

Die Stadtwerke Heidelberg sind ein hundertprozentig kommunaler Energieversorger für Heidelberg und weitere Konzessionsgemeinden und engagieren sich für Klimaschutz und Energiewende vor Ort. Mit dem Betrieb der Schwimmbäder, Parkhäuser und der Bergbahn öffentliche Aufgaben für die Stadt Heidelberg.



DAS UNTERNEHMEN IN ZAHLEN

| | Eigenkapital | Anlagevermögen | Investitionen ¹ | Umsatzerlöse | Mitarbeiter ² |
|---|--------------------|---------------------|----------------------------|---------------------|--|
| Stadtwerke Heidelberg Konzern (konsolidiert)³ | 91,6 Mio. € | 566,1 Mio. € | 65,7 Mio. € | 348,4 Mio. € | 1.070 |
| Stadtwerke Heidelberg GmbH | 76,3 Mio. € | 198,2 Mio. € | 1,4 Mio. € | 38,2 Mio. € | 229 |
| Stadtwerke Heidelberg Netze GmbH | 104,1 Mio. € | 247,4 Mio. € | 29,9 Mio. € | 165,1 Mio. € | 349 |
| Stadtwerke Heidelberg Energie GmbH | 13,6 Mio. € | 20,2 Mio. € | 5,3 Mio. € | 252,7 Mio. € | 77 |
| Stadtwerke Heidelberg Bäder GmbH & Co. KG | 10,1 Mio. € | 23,8 Mio. € | 0,7 Mio. € | 1,9 Mio. € | 24 |
| Stadtwerke Heidelberg Umwelt GmbH | 20,1 Mio. € | 52,7 Mio. € | 7,2 Mio. € | 35,0 Mio. € | 11 |
| Heidelberger Straßen- und Bergbahn GmbH | 18,9 Mio. € | 159,0 Mio. € | 18,2 Mio. € | 9,2 Mio. € | 282 <small>(268 davon an die rnv überlassen)</small> |
| Stadtwerke Heidelberg Garagen GmbH | 2,7 Mio. € | 9,1 Mio. € | 1,8 Mio. € | 3,3 Mio. € | 3 |
| Stadtwerke Heidelberg Technische Dienste GmbH ⁴ | 0,02 Mio. € | – | – | 2,2 Mio. € | 95 |
| Stadtwerke Neckargemünd GmbH | 9,4 Mio. € | 17,6 Mio. € | 1,0 Mio. € | 5,3 Mio. € | – |
| Stromnetz Neckargemünd GmbH ⁵ | 2,0 Mio. € | 4,0 Mio. € | 0,3 Mio. € | 0,4 Mio. € | – |

1 | Anlagezugänge (immaterielle Vermögensgegenstände und Sachanlagen)

2 | Angaben zum 31.12.2019 und gemäß organisatorischer Zuordnung, ohne Auszubildende

3 | Inklusive Stadtwerke Neckargemünd und Stromnetz Neckargemünd

4 | Gesellschaft der Stadtwerke Heidelberg Netze

5 | Betriebsführung durch SÜWAG

STADTWERKE HEIDELBERG ENERGIE

Strom: Absatz nach Kundengruppen (Mio. kWh)

| | 2019 | 2018 | 2017 |
|-----------------------------|--------------|--------------|--------------|
| Privat- und Geschäftskunden | 206,2 | 225,3 | 216,9 |
| Großkunden | 726,5 | 593,0 | 525,3 |
| Nachtstromspeicherheizungen | 5,2 | 6,1 | 6,8 |
| Verbundene Unternehmen | 34,5 | 32,5 | 30,0 |
| Summe | 972,3 | 856,8 | 779,1 |

Erdgas: Absatz nach Kundengruppen (Mio. kWh)

| | 2019 | 2018 | 2017 |
|-----------------------------|--------------|--------------|--------------|
| Privat- und Geschäftskunden | 565,5 | 584,6 | 614,6 |
| Großkunden | 63,5 | 127,2 | 119,6 |
| Weiterverteiler | 36,7 | 37,9 | 39,1 |
| Verbundene Unternehmen | 129,8 | 128,3 | 139,2 |
| Summe | 795,5 | 878,0 | 912,5 |

Fernwärme: Absatz nach Kundengruppen (Mio. kWh)

| | 2019 | 2018 | 2017 |
|------------------------|--------------|--------------|--------------|
| Tarifkunden | 321,7 | 306,4 | 337,4 |
| Großkunden | 144,1 | 143,5 | 151,0 |
| Verbundene Unternehmen | 28,7 | 27,0 | 29,0 |
| Summe | 494,5 | 476,9 | 517,4 |

Trinkwasser¹: Absatz nach Kundengruppen (Mio. m³)

| | 2019 | 2018 | 2017 |
|----------------|-------------|-------------|-------------|
| Tarifkunden | 6,6 | 7,2 | 6,7 |
| Großkunden | 2,0 | 2,3 | 2,2 |
| Verteilerwerke | 1,5 | 1,5 | 1,2 |
| Summe | 10,1 | 11,0 | 10,1 |

1 | Betriebsführung für die Stadtbetriebe Heidelberg

Anlagenbestand und Eigenerzeugung

| Anlage | Anzahl | Elektrische Leistung (kW) | Thermische Leistung (kW) | Stromerzeugung (MWh) | Wärmeerzeugung (MWh) |
|--|-----------|------------------------------|-----------------------------|-------------------------|-------------------------|
| <i>Photovoltaik: heidelberg ENERGIEDACH-Anlagen</i> | 19 | 282 | – | 259 | – |
| <i>Wärmelösungen: heidelberg ERDGAS WÄRMESERVICE-Anlagen</i> | 18 | – | 485 | – | 582 |
| Summe | 37 | 282 | 485 | 259 | 582 |

STADTWERKE HEIDELBERG UMWELT

Anlagenbestand und Eigenerzeugung

| | Anzahl | Elektrische Leistung (kW) | Thermische Leistung (kW) | Stromerzeugung (MWh) | Wärmeerzeugung (MWh) |
|---|------------|------------------------------|-----------------------------|-------------------------|-------------------------|
| <i>Neue Anlagen aufgrund der Energiekonzeption 2020</i> | 7 | 7.486 | 15.620 | 54.700 | 108.976 |
| › Erdgas-BHKW | 2 | 1.500 | 1.640 | 12.361 | 12.542 |
| › Biomethan-BHKW | 4 | 3.000 | 3.280 | 24.906 | 26.568 |
| › Holz-Heizkraftwerk | 1 | 2.986 | 10.700 | 17.433 | 69.866 |
| <i>heidelberg XL WÄRMESERVICES</i> | 31 | 872 | 26.879 | 3.026 | 23.924 |
| › Biomethan-/ Erdgas-BHKW | 15 | 485 | 946 | 1.411 | 11.418 |
| › Klärgas-BHKW | 4 | 387 | 500 | 1.615 | 3.200 |
| › Kesselanlagen | 11 | – | 25.363 | – | 9.266 |
| › Nahwärme Contracting | 1 | – | 70 | – | 40 |
| <i>heidelberg ERDGAS WÄRMESERVICE-Anlagen</i> | 130 | – | 9.709 | – | 9.904 |
| <i>Photovoltaik</i> | 133 | 4.682 | – | 4.217 | – |
| Summe eigener Anlagen | 301 | 13.040 | 52.208 | 61.943 | 142.804 |
| <i>Haustechnik für Stadt Heidelberg</i> | 122 | – | 22.458 | – | 26.253 |
| Summe | 423 | 13.040 | 74.666 | 61.943 | 169.057 |

STADTWERKE HEIDELBERG NETZE

Energie, Wasser und Telekommunikation: Leitungsnetze

| Netz | Länge (km) ¹ | Hausanschlüsse | Netzabgabe |
|--------------------------|-------------------------|----------------|--------------------------|
| Strom | 1.765 | 22.214 | 851,5 Mio. kWh |
| Erdgas | 887 | 26.599 | 1.716,7 Mio. kWh |
| Fernwärme | 223 | 5.320 | 494,5 Mio. kWh |
| Trinkwasser ² | 668 | 22.525 | 10,1 Mio. m ³ |
| Glasfaser | 186 | 254 | – |

1 | Inklusive Hausanschlüsse

2 | Betriebsführung für die Stadtbetriebe Heidelberg

Trinkwasser¹: Herkunft des Trinkwassers (Mio. m³)

| | |
|------------------------------|-------------|
| Wasserbezug insgesamt | 11,6 |
| Quellzulauf | 0,4 |
| Grundwasserförderung | 6,1 |
| Wasserbezug | 5,1 |

1 | Betriebsführung für die Stadtbetriebe Heidelberg

STADTWERKE HEIDELBERG BÄDER

Badegäste

| | 2019 | 2018 | 2017 |
|---------------|----------------|----------------|----------------|
| 3 Hallenbäder | 253.938 | 252.113 | 250.859 |
| 2 Freibäder | 292.166 | 349.067 | 249.154 |
| Summe | 546.104 | 601.180 | 500.013 |

STADTWERKE HEIDELBERG GARAGEN

Dauer- und Kurzparker

| | 2019 | 2018 | 2017 |
|--------------|----------------|----------------|----------------|
| Summe | 591.197 | 607.275 | 580.231 |

HEIDELBERGER STRASSEN- UND BERGBAHN

Kunden der Bergbahn¹

| | 2019 | 2018 | 2017 |
|--------------|-----------|-----------|-----------|
| Fahrausweise | 1.145.976 | 1.252.418 | 1.255.518 |
| Fahrgäste | 1.894.010 | 2.105.409 | 2.019.570 |

1 | Betriebsführung für die Stadtbetriebe Heidelberg

Stadtwerte Heidelberg GmbH

Kurfürsten-Anlage 42–50 (bis Sommer 2021)

Alte Eppelheimer Straße 26 (ab Sommer 2021)

69115 Heidelberg

06221 513-0

info@swhd.de

Besuchen Sie uns auch im Internet:

www.swhd.de