

Kennzahlen zum **Ges**

KENNZAHL	2020	2019
Finanzen¹ (Mio. €)		
Eigenkapital	89,0	91,6
Anlagevermögen	577,2	566,1
Umlaufvermögen	61,0	66,6
Investitionen ²	50,8	65,7
Umsatzerlöse	380,9	348,4
Personalaufwand	85,4	86,8
Konzernergebnis	-23,6	-16,7
Beschäftigte		
Mitarbeitende ³	1.063	1.070
Anteil Frauen ⁴ (%)	29,8	30,0
Absatz		
Strom (Mio. kWh)	1.107,0	972,3
Erdgas (Mio. kWh)	761,9	795,5
Fernwärme (Mio. kWh)	474,4	494,5
Wasser ⁵ (Mio. m ³)	10,6	10,1
Netze (km)		
Strom	1.775,0	1.765,0
Erdgas	886,6	887,5
Fernwärme	225,7	223,4
Wasser ⁵	662,8	668,4
Glasfaser	205,0	186,4

chäftsverlauf

STADTWERKE HEIDELBERG KONZERN	2020	2019
Erzeugungsanlagen		
Wärme und Strom	357	339
Bäder		
Hallen- und Freibäder	5	5
Parken		
Parkhäuser	4	4
Verkehrsinfrastruktur		
Gleislänge Straßenbahn (km)	53,9	53,9
Ressourcenschutz		
Gesamt-Energieverbrauch ⁶ (MWh)	189.338	193.047
Gesamt-CO ₂ -Emissionen ⁷ (t)	15.582	17.356
Versiegelte Fläche ⁸ (m ²)	182.653	145.386

1 | Konsolidiert; inklusive Stadtwerke Neckargemünd und Stromnetz Neckargemünd

2 | Anlagezugänge (immaterielle Vermögensgegenstände und Sachanlagen)

3 | Personen, nicht Vollzeitkräfte. Ohne Auszubildende, inklusive 253 an die rnv überlassene HSB-Beschäftigte. Stand: 31.12.2020

4 | Ohne an die rnv überlassene HSB-Beschäftigte

5 | Im Auftrag der Stadtbetriebe Heidelberg, Betriebsführung durch die Stadtwerke Heidelberg

6 | Eigenverbrauch an Strom, Gas und Fernwärme für Gebäude, Anlagen und Dienstleistungen

7 | CO₂-Äquivalent; Emissionen aus dem Eigenverbrauch und dem Brennstoffverbrauch zur Eigenerzeugung; mit SF₆, F-Gasen und Methan.

8 | Ohne Stadtwerke Neckargemünd und ohne Stromnetz Neckargemünd.
Neue Berechnungsgrundlage.



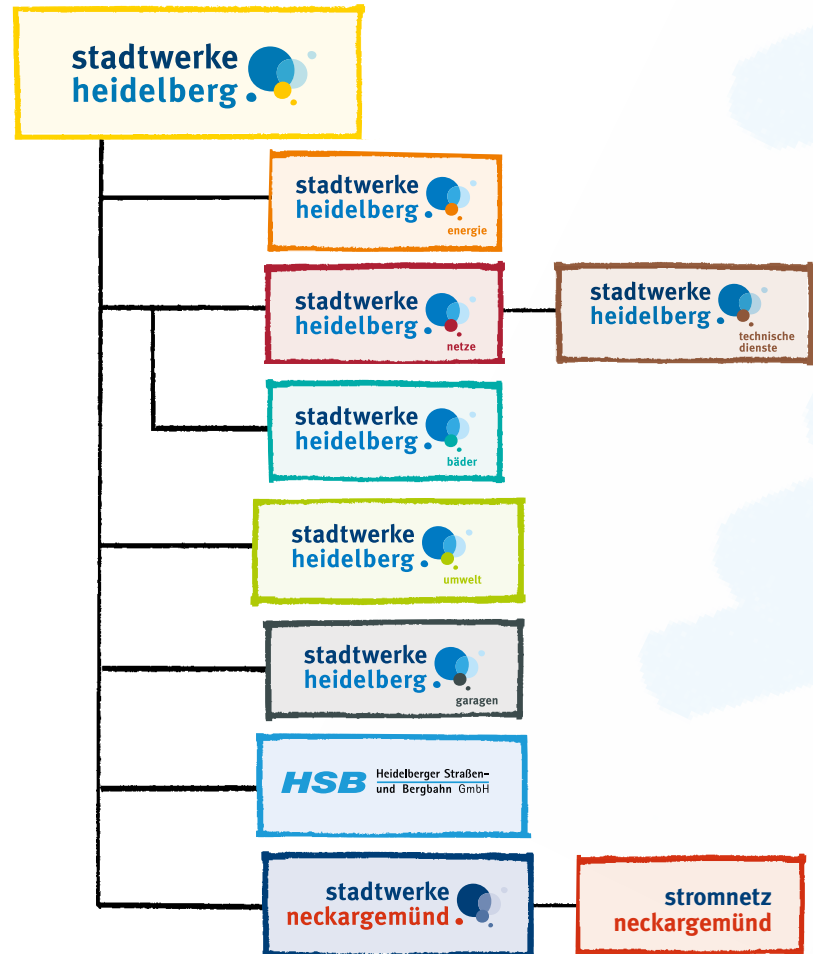
Läuft!



Der Geschäfts- und Nachhaltigkeitsbericht **2020**

Die Stadtwerke Heidelberg

Die Stadtwerke Heidelberg sind ein hundertprozentig kommunaler Energieversorger für Heidelberg und weitere Konzessionsgemeinden und engagieren sich für Klimaschutz und Energie- wende vor Ort. Mit dem Betrieb der Schwimm- bäder, Parkhäuser und der Bergbahn überneh- men wir öffentliche Aufgaben für die Stadt Heidelberg.



Das Unternehmen in Zahlen

	Eigenkapital	Anlagevermögen	Investitionen ¹	Umsatzerlöse	Mitarbeiter ²
Stadtwerke Heidelberg Konzern (konsolidiert)³	89,0 Mio. €	577,2 Mio. €	50,8 Mio. €	380,9 Mio. €	1.063
Stadtwerke Heidelberg GmbH	75,2 Mio. €	198,4 Mio. €	1,8 Mio. €	34,8 Mio. €	226
Stadtwerke Heidelberg Netze GmbH	104,1 Mio. €	255,0 Mio. €	25,6 Mio. €	169,1 Mio. €	352
Stadtwerke Heidelberg Energie GmbH	13,6 Mio. €	24,2 Mio. €	4,2 Mio. €	287,9 Mio. €	90
Stadtwerke Heidelberg Bäder GmbH	10,1 Mio. €	23,1 Mio. €	0,5 Mio. €	0,9 Mio. €	28
Stadtwerke Heidelberg Umwelt GmbH	20,1 Mio. €	54,2 Mio. €	5,1 Mio. €	33,5 Mio. €	8
Heidelberger Straßen- und Bergbahn GmbH	18,9 Mio. €	156,9 Mio. €	10,3 Mio. €	9,1 Mio. €	267 <small>(253 davon an die rnh überlassen)</small>
Stadtwerke Heidelberg Garagen GmbH	2,7 Mio. €	11,1 Mio. €	2,6 Mio. €	2,9 Mio. €	2
Stadtwerke Heidelberg Technische Dienste GmbH ⁴	0,02 Mio. €	–	–	1,8 Mio. €	90
Stadtwerke Neckargemünd GmbH	9,6 Mio. €	17,9 Mio. €	1,2 Mio. €	5,3 Mio. €	–
Stromnetz Neckargemünd GmbH ⁵	2,0 Mio. €	4,2 Mio. €	0,4 Mio. €	0,7 Mio. €	–

1 | Anlagezugänge (immaterielle Vermögensgegenstände und Sachanlagen)

2 | Angaben zum 31.12.2020 und gemäß organisatorischer Zuordnung, ohne Auszubildende

3 | Inklusive Stadtwerke Neckargemünd und Stromnetz Neckargemünd

4 | Gesellschaft der Stadtwerke Heidelberg Netze

5 | Betriebsführung durch SÜWAG

Stadtwerke Heidelberg Energie

Strom-Absatz nach Kundengruppen (Mio. kWh)	2020	2019	2018
Privat- und Geschäftskunden	204,7	206,2	225,3
Großkunden	858,6	726,5	593,0
Nachtstromspeicherheizungen	3,9	5,2	6,1
Verbundene Unternehmen	39,7	34,5	32,5
Summe	1.107,0	972,3	856,8

Gas-Absatz nach Kundengruppen (Mio. kWh)	2020	2019	2018
Privat- und Geschäftskunden	525,1	565,5	584,6
Großkunden	80,6	63,5	127,2
Weiterverteiler	30,1	36,7	37,9
Verbundene Unternehmen	126,1	129,8	128,3
Summe	761,9	795,5	878,0

Fernwärme-Absatz nach Kundengruppen (Mio. kWh)	2020	2019	2018
Tarifikunden	318,5	321,7	306,4
Großkunden	131,4	144,1	143,5
Verbundene Unternehmen	24,5	28,7	27,0
Summe	474,4	494,5	476,9

Trinkwasser-Absatz nach Kundengruppen (Mio. m³)¹	2020	2019	2018
Tarifkunden	6,9	6,6	7,2
Großkunden	2,1	2,0	2,3
Verteilerwerke	1,6	1,5	1,5
Summe	10,6	10,1	11,0

¹ | Betriebsführung für die Stadtbetriebe Heidelberg

Anlagenbestand und Eigenerzeugung¹	Anzahl	Elektrische Leistung (kW)	Thermische Leistung (kW)	Stromerzeugung (MWh)	Wärmeerzeugung (MWh)
Wärmeerzeugungsanlagen					
heidelberg ERDGAS-WÄRMESERVICE	35	–	1.014	–	1.217
heidelberg FERNWÄRME-SERVICE	7	–	500	–	600
heidelberg WÄRMEPUMPENSERVICE	2	–	41	–	49
Stromerzeugungsanlagen					
heidelberg ENERGIEDACH	34	1.205	–	1.145	–
Sonstige Photovoltaik-Anlagen	15	958	–	910	–
SUMME Wärme- und Strom-Anlagen	93	2.163	1.555	2.055	1.866

¹ | Informationen zu weiteren Anlagen der [Stadtwerke Heidelberg Umwelt](#) entnehmen Sie bitte der Tabelle auf der nächsten Seite.

Stadtwerke Heidelberg Umwelt

Anlagenbestand und Eigenerzeugung	Anzahl	Elektrische Leistung (kW)	Thermische Leistung (kW)	Stromerzeugung (MWh)	Wärmeerzeugung (MWh)
<i>Anlagen aufgrund der Energiekonzeption 2020/2030</i>	7	7.486	15.620	49.106	97.277
› Erdgas-BHKW	2	1.500	1.640	12.157	13.029
› Biomethan-BHKW	4	3.000	3.280	24.710	27.288
› Holz-Heizkraftwerk	1	2.986	10.700	12.239	56.960
<i>heidelberg XL WÄRMESERVICES</i>	29	786	26.731	1.988	19.980
› Biomethan-/Erdgas-BHKW	14	474	921	707	8.346
› Klärgas-BHKW	3	312	377	1.281	2.707
› Kesselanlagen	11	–	25.363	–	8.773
› Nahwärme-Contracting	1	–	70	–	154
<i>heidelberg ERDGAS WÄRMESERVICE-Anlagen</i>	124	–	9.378	–	8.154
<i>Photovoltaik</i>	104	4.085	–	3.677	–
Summe eigener Anlagen	264	12.357	51.729	54.771	125.411
<i>Haustechnik für Stadt Heidelberg</i>	116	–	21.324	–	23.483
Summe	380	12.357	73.053	54.771	148.894

Stadtwerke Heidelberg Netze

Energie, Wasser und Telekommunikation: Leitungsnetze

Netz	Länge (km) ¹	Hausanschlüsse	Netzabgabe (Mio. Kwh bzw. Mio. m ³)
Strom	1.775	22.490	822,2
Erdgas	886,6	26.681	1.679,1
Fernwärme	225,7	5.367	474,4
Trinkwasser ²	662,8	22.542	10,6
Glasfaser	205,0	315	-

1 | Inklusive Hausanschlüsse

2 | Betriebsführung für die Stadtbetriebe Heidelberg

Herkunft des Trinkwassers in Heidelberg (Mio. m³)¹

Wasserbezug insgesamt	11,4
Quellzulauf	0,5
Grundwasserförderung	6,3
Wasserbezug	4,6

1 | Betriebsführung für die Stadtbetriebe Heidelberg

Stadtwerke Heidelberg Bäder

Badegäste	2020	2019	2018
3 Hallenbäder	83.997	253.938	252.113
2 Freibäder	73.894	292.166	349.067
Summe	157.891	546.104	601.180

Stadtwerke Heidelberg Garagen

Anzahl Dauer- und Kurzparker	2020	2019	2018
Summe	440.552	591.493	607.269

Heidelberger Straßen- und Bergbahn

Fahrausweise und Fahrgäste der Bergbahn ¹	2020	2019	2018
Fahrausweise	439.427	1.145.976	1.252.418
Fahrgäste	924.970	1.894.010	2.105.409

1 | Betriebsführung für die Stadtbetriebe Heidelberg

Stadtwerke Heidelberg GmbH

Kurfürsten-Anlage 42–50
69115 Heidelberg

06221 513-0
info@swhd.de

Besuchen Sie uns auch im Internet:

www.swhd.de

