

KENNZAHLEN ZUM GESCHÄFTSVERLAUF

KENNZAHL	2018	2017
Finanzen¹ (Mio. €)		
Eigenkapital	90,1	90,2
Anlagevermögen	536,7	500,8
Umlaufvermögen	45,3	61,6
Investitionen ²	78,3	63,2
Umsatzerlöse	320,6	296,1
Personalaufwand	86,5	78,5
Konzernergebnis	-17,3	-7,2
Mitarbeiter		
Mitarbeiter ³	1.073	1.050
Anteil Frauen ⁴ (%)	24,3	23,1
Absatz		
Strom (Mio. kWh)	856,8	779,1
Erdgas (Mio. kWh)	878,0	912,5
Fernwärme (Mio. kWh)	476,9	517,4
Wasser ⁵ (Mio. m ³)	11,0	10,1
Netze (km)		
Strom	1.754,9	1.765,0
Erdgas	886,5	885,0
Fernwärme	223,2	224,1
Wasser ⁵	668,1	664,5
Glasfaser	160,6	147,5

STADTWERKE HEIDELBERG KONZERN	2018	2017
Erzeugungsanlagen		
Wärme und Strom	298	294
Bäder		
Hallen- und Freibäder	5	5
Parken		
Parkhäuser	4	4
Verkehrsinfrastruktur		
Gleislänge Straßenbahn (km)	53.877	50.652
Ressourcenschutz		
Gesamt-Energieverbrauch ⁶ (MWh)	187.800	198.239
Gesamt-CO ₂ -Emissionen ⁷ (t)	18.914	18.834
Überbaute Fläche ⁸ (m ²)	75.278	75.278

1 | Konsolidiert; inklusive Stadtwerke Neckargemünd und Stromnetz Neckargemünd

2 | Anlagezugänge (immaterielle Vermögensgegenstände und Sachanlagen)

3 | Ohne Auszubildende, inklusive 289 an die rnv Überlassene; Stand: 31.12.2018

4 | Ohne rnv-Überlassene

5 | Im Auftrag der Stadtbetriebe Heidelberg, Betriebsführung durch die Stadtwerke Heidelberg

6 | Eigenverbrauch an Strom, Gas und Fernwärme für Gebäude, Anlagen und Dienstleistungen

7 | CO₂-Äquivalent; Emissionen aus dem Eigenverbrauch und dem Brennstoffverbrauch zur

Eigenerzeugung; mit SF₆, F-Gasen und Methan

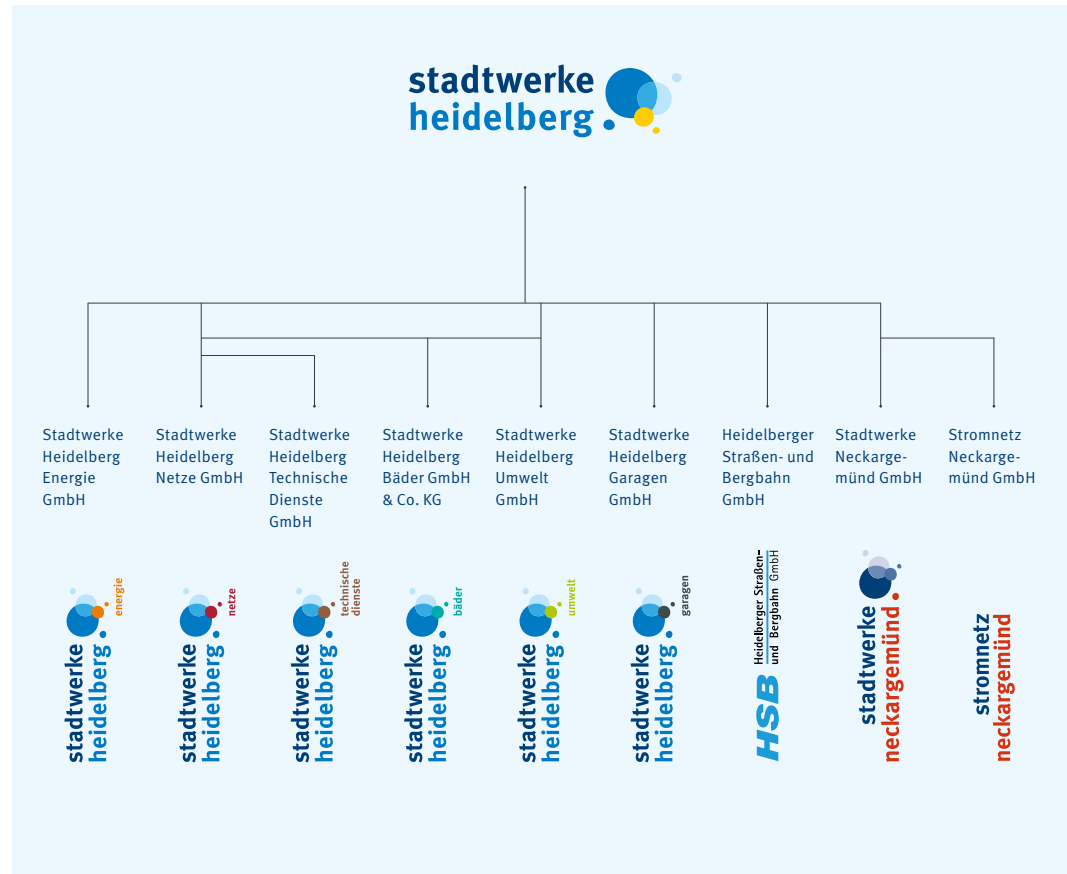
8 | Ohne Stadtwerke Neckargemünd und ohne Stromnetz Neckargemünd

IDEEN WERDEN SICHTBAR



DIE STADTWERKE HEIDELBERG

Die Stadtwerke Heidelberg sind ein moderner Energieversorger und übernehmen mit dem Betrieb der Schwimmbäder, Parkhäuser und der Bergbahn öffentliche Aufgaben für die Stadt Heidelberg.



DAS UNTERNEHMEN IN ZAHLEN

	Eigenkapital	Anlagevermögen	Investitionen ¹	Umsatzerlöse	Mitarbeiter ²
Stadtwerke Heidelberg Konzern (konsolidiert)³	90,1 Mio. €	536,7 Mio. €	78,3 Mio. €	320,6 Mio. €	1.073
Stadtwerke Heidelberg GmbH	73,8 Mio. €	198,3 Mio. €	2,2 Mio. €	37,9 Mio. €	215
Stadtwerke Heidelberg Netze GmbH	104,1 Mio. €	234,0 Mio. €	27,0 Mio. €	155,1 Mio. €	353
Stadtwerke Heidelberg Energie GmbH	13,6 Mio. €	15,8 Mio. €	11,4 Mio. €	231,0 Mio. €	69
Stadtwerke Heidelberg Bäder GmbH & Co. KG	10,1 Mio. €	24,2 Mio. €	0,3 Mio. €	2,2 Mio. €	27
Stadtwerke Heidelberg Umwelt GmbH	20,1 Mio. €	48,7 Mio. €	4,1 Mio. €	35,0 Mio. €	12
Heidelberger Straßen- und Bergbahn GmbH	18,9 Mio. €	151,0 Mio. €	29,3 Mio. €	10,1 Mio. €	303 <small>(289 davon an die rnv überlassen)</small>
Stadtwerke Heidelberg Garagen GmbH	2,7 Mio. €	7,8 Mio. €	0,1 Mio. €	3,2 Mio. €	2
Stadtwerke Heidelberg Technische Dienste GmbH ⁴	0,02 Mio. €	0,0 Mio. €	0,0 Mio. €	2,6 Mio. €	92
Stadtwerke Neckargemünd GmbH ⁵	9,2 Mio. €	17,6 Mio. €	0,8 Mio. €	5,3 Mio. €	–
Stromnetz Neckargemünd GmbH ⁵	2,0 Mio. €	4,0 Mio. €	4,1 Mio. €	0,3 Mio. €	–

1 | Anlagezugänge (immaterielle Vermögensgegenstände und Sachanlagen)

2 | Angaben zum 31.12.2018 und gemäß organisatorischer Zuordnung, ohne Auszubildende

3 | Inklusive Stadtwerke Neckargemünd und Stromnetz Neckargemünd

4 | Gesellschaft der Stadtwerke Heidelberg Netze

5 | Betriebsführung durch Stadtwerke Heidelberg bis 31. März 2018, seither durch die SÜWAG

STADTWERKE HEIDELBERG ENERGIE

Energie und Wasser: Absatzmenge pro Jahr

Produkt	2018	2017	2016	2015	2014
Strom (Mio. kWh)	856,8	779,1	540,2	463,4	413,7
Erdgas (Mio. kWh)	878,0	912,5	939,8	1.023,7	868,2
Fernwärme (Mio. kWh)	476,9	517,4	511,5	488,4	411,3
Trinkwasser ¹ (Mio. m ³)	11,0	10,1	10,0	10,1	9,4

1 | Betriebsführung für die Stadtbetriebe Heidelberg

Strom: Absatz nach Kundengruppen (Mio. kWh)

	2018	2017	2016	2015	2014
Privat- und Geschäftskunden	225,3	216,9	212,2	235,1	228,9
Großkunden	593,0	525,3	305,3	211,0	166,9
Nachtstromspeicherheizungen	6,1	6,8	5,6	5,6	5,1
Verbundene Unternehmen	32,5	30,0	17,1	11,7	12,8
Summe	856,8	779,1	540,2	463,4	413,7

Erdgas: Absatz nach Kundengruppen (Mio. kWh)

	2018	2017	2016	2015	2014
Privat- und Geschäftskunden	584,6	614,6	654,4	648,0	572,3
Großkunden	127,2	119,6	111,2	153,9	128,3
Weiterverteiler	37,9	39,1	44,4	76,0	74,9
Verbundene Unternehmen	128,3	139,2	129,8	145,8	92,7
Summe	878,0	912,5	939,8	1.023,7	868,2

Fernwärme: Absatz nach Kundengruppen (Mio. kWh)

	2018	2017	2016	2015	2014
Tarifkunden	306,4	337,4	328,3	318,2	251,4
Großkunden	143,5	151,0	154,5	144,5	137,3
Verbundene Unternehmen	27,0	29,0	28,7	25,7	22,6
Summe	476,9	517,4	511,5	488,4	411,3

Trinkwasser¹: Absatz nach Kundengruppen (Mio. m³)

	2018	2017	2016	2015	2014
Tarifkunden	7,2	6,7	6,7	6,7	6,0
Großkunden	2,3	2,2	2,3	2,3	2,3
Verteilerwerke	1,5	1,2	1,0	1,1	1,1
Summe	11,0	10,1	10,0	10,1	9,4

1 | Betriebsführung für die Stadtbetriebe Heidelberg

STADTWERKE HEIDELBERG UMWELT

Anlagenbestand und Eigenerzeugung

Anlage	Anzahl	Elektrische Leistung (kW)	Thermische Leistung (kW)	Stromerzeugung (MWh)	Wärmeerzeugung (MWh)
<i>Neue Anlagen aufgrund der Energiekonzeption 2020</i>	7	7.486	15.620	51.297	100.034
› Erdgas-BHKW	2	1.500	1.640	11.612	11.283
› Biomethan-BHKW	4	3.000	3.280	23.244	21.392
› Holz-Heizkraftwerk	1	2.986	10.700	16.441	67.359
<i>heidelberg XL WÄRMESERVICES</i>	33	922	29.075	3.449	29.279
› Biomethan-/Erdgas-BHKW	16	535	1.042	1.324	16.843
› Klärgas-BHKW	4	387	500	2.125	3.561
› Kesselanlagen	12	–	27.463	–	8.769
› Nahwärme Contracting	1	–	70	–	106
<i>heidelberg ERDGAS WÄRMESERVICE-Anlagen¹</i>	132	–	9.862	–	9.206
<i>Photovoltaik</i>	133	4.682	–	4.448	–
Summe eigener Anlagen	305	13.090	54.557	59.194	138.520
<i>Haustechnik für Stadt Heidelberg</i>	121	–	22.368	–	23.976
Summe	426	13,090	76.925	59.194	162.496

1 | Hinzu kommen 4 Anlagen der Stadtwerke Heidelberg Energie mit einer thermischen Leistung von 90 kW und einer Wärmeerzeugung von 0,02 MWh

STADTWERKE HEIDELBERG NETZE

Energie, Wasser und Telekommunikation: Leitungsnetze

Netz	Länge (km) ¹	Hausanschlüsse	Netzabgabe
Strom	1.755	22.148	863,8 Mio. kWh
Erdgas	887	26.521	1.676,6 Mio. kWh
Fernwärme	223	5.264	476,9 Mio. kWh
Trinkwasser ²	668	22.248	11,0 Mio. m ³
Glasfaser	161	235	

1 | Inklusive Hausanschlüsse

2 | Betriebsführung für die Stadtbetriebe Heidelberg

Trinkwasser¹: Herkunft des Trinkwassers (Mio. m³)

Wasserbezug insgesamt	11,4
Quellzulauf	0,4
Grundwasserförderung	6,0
Wasserbezug	5,0

1 | Betriebsführung für die Stadtbetriebe Heidelberg

STADTWERKE HEIDELBERG BÄDER

Badegäste

	2018	2017	2016	2015	2014
3 Hallenbäder	252.113	250.859	238.968	243.477	251.463
2 Freibäder	349.067	249.154	304.076	336.950	220.142
Summe	601.180	500.013	543.044	580.427	471.605

STADTWERKE HEIDELBERG GARAGEN

Dauer- und Kurzparker

	2018	2017	2016	2015	2014
Summe	607.275	580.231	601.943	511.266 ¹	580.931


1 | Vorübergehende Schließung des Parkhauses P12 aufgrund von Sanierung

HEIDELBERGER STRASSEN- UND BERGBAHN

Kunden der Bergbahn¹

	2018	2017	2016
Fahrausweise	1.252.418	1.255.518	1.194.084
Fahrgäste	2.105.409	2.019.570	1.904.706

1 | Betriebsführung für die Stadtbetriebe Heidelberg



Stadwerke Heidelberg GmbH
Kurfürsten-Anlage 42-50
69115 Heidelberg

06221 513-0
info@swhd.de

Besuchen Sie uns auch im Internet:
www.swhd.de